

**AVIS A LA POPULATION**  
**DES TIRS D'ARTILLERIE ET D'INFANTERIE**  
**AURONT LIEU DU 24 au 29 NOVEMBRE 2024**  
**DANS LE GRAND CHAMP DE TIR DES ALPES**

**"ROCHILLES MONT-THABOR"**

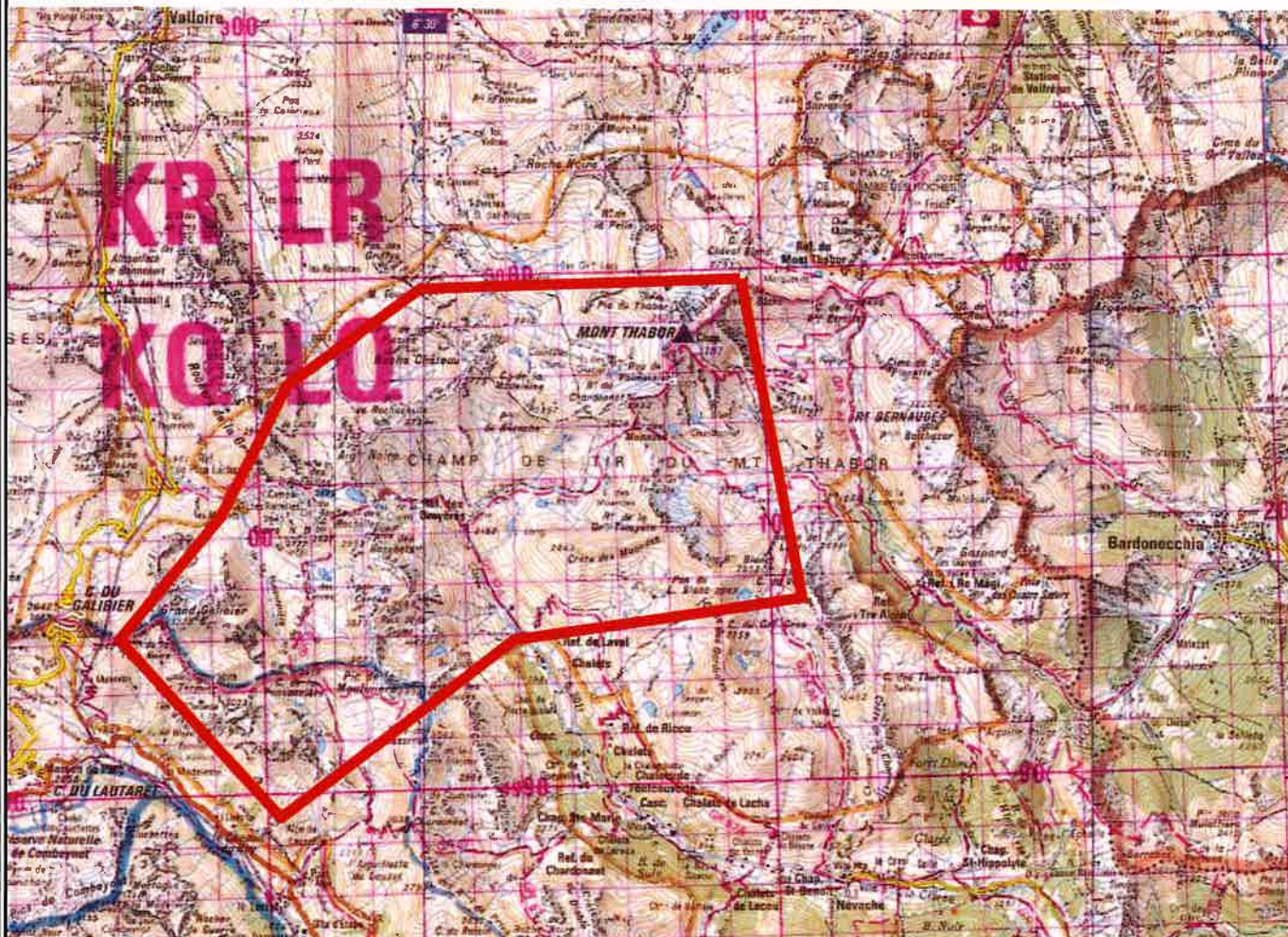
**Limites de la zone interdite :**

Pointe de la Tête Noire, Mont Touvet, Le Cheval Blanc, Pic du Lac Blanc, Roche Robert.

**Limites de Zone interdite** —

Pour tout renseignement complémentaire, téléphoner au :

**06.73.90.50.33/06.75.41.62.82 SECOURS**



Les demandes d'indemnités réclamées par la personne dont les biens auraient subi des dommages devront être déposées, aussitôt que possible dans la mairie de la commune concernée.

**En cas de découverte d'un projectile non éclaté**

- **NE PAS TOUCHER**
- **LE BALISER (pierres, branchage, etc....)**
- **EN AVISER LA GENDARMERIE LA PLUS PROCHE**

# PUBLIC NOTICE

## LIVE FIRING EXERCISE

WILL TAKE PLACE IN THE AREA  
FROM 24<sup>th</sup> TILL 29 NOVEMBER 2024

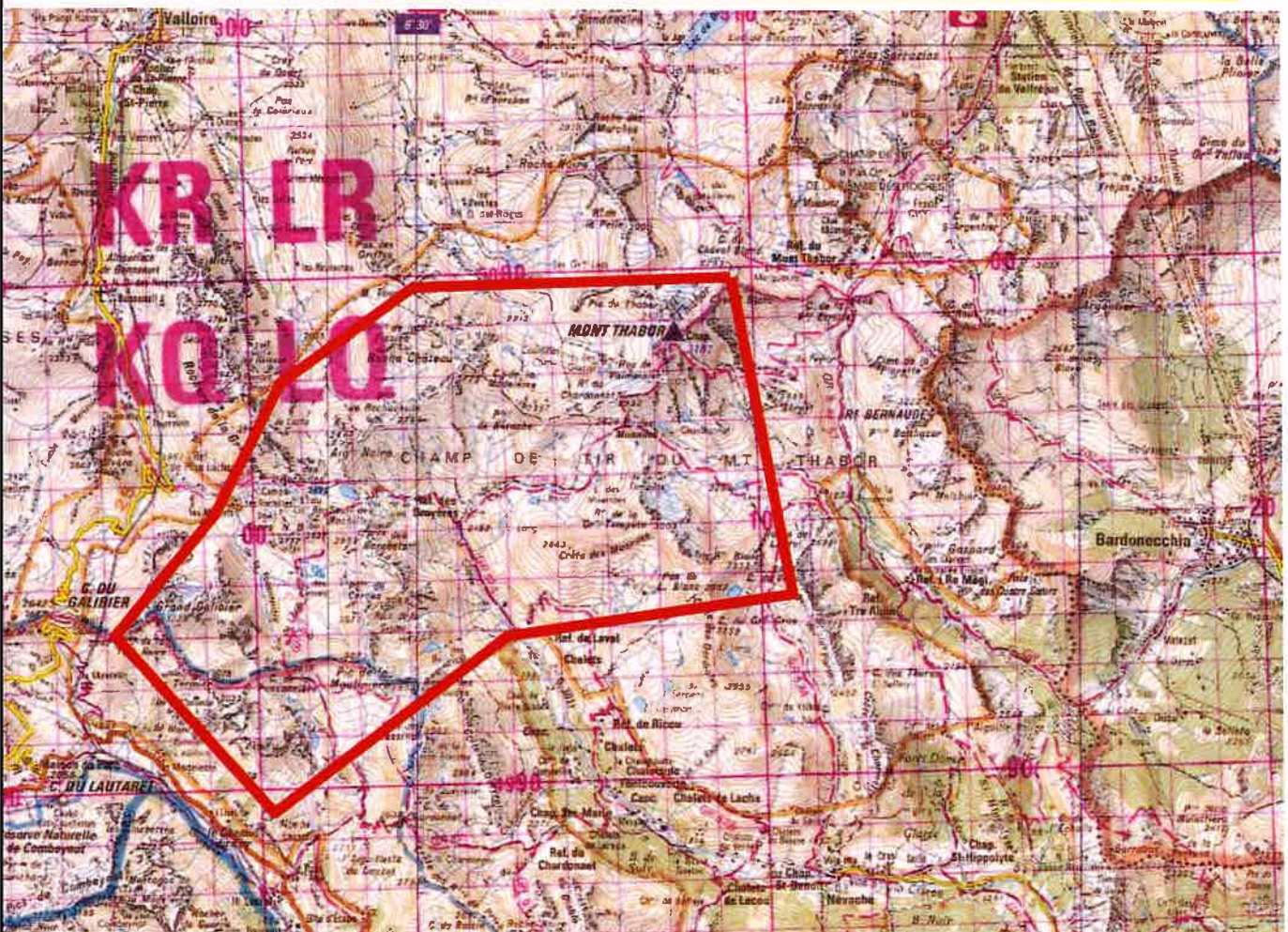
### "ROCHILLES MONT-THABOR"

*Boundaries of forbidden area*

Pointe de la Tête Noire, Mont Touvet, Le Cheval Blanc, Pic du Lac Blanc, Roche Robert.

**Boundaries of the forbidden area** 

For further information, call : **06.73.90.50.33/06.75.41.62.82 EMERGENCY**



In case of incidents, claims must be submitted to local Major who notice 27° BIM staff.

#### IN CASE OF DISCOVERY OF ANY UNEXPLODED AMMUNITION

- DO NOT TOUCH
- MARK IT OUT
- ALERT THE NEAREST GENDARMERIE STATION

### AVVISO AL PUBBLICO

**ESERCITAZIONE DI ARTIGLIERIA CON TIRO A FUOCO  
SVOLGIMENTO DAL 24 AL 29 NOVEMBRE 2024  
NEL GRAN CAMPO DI TIRO DELLE ALPI**

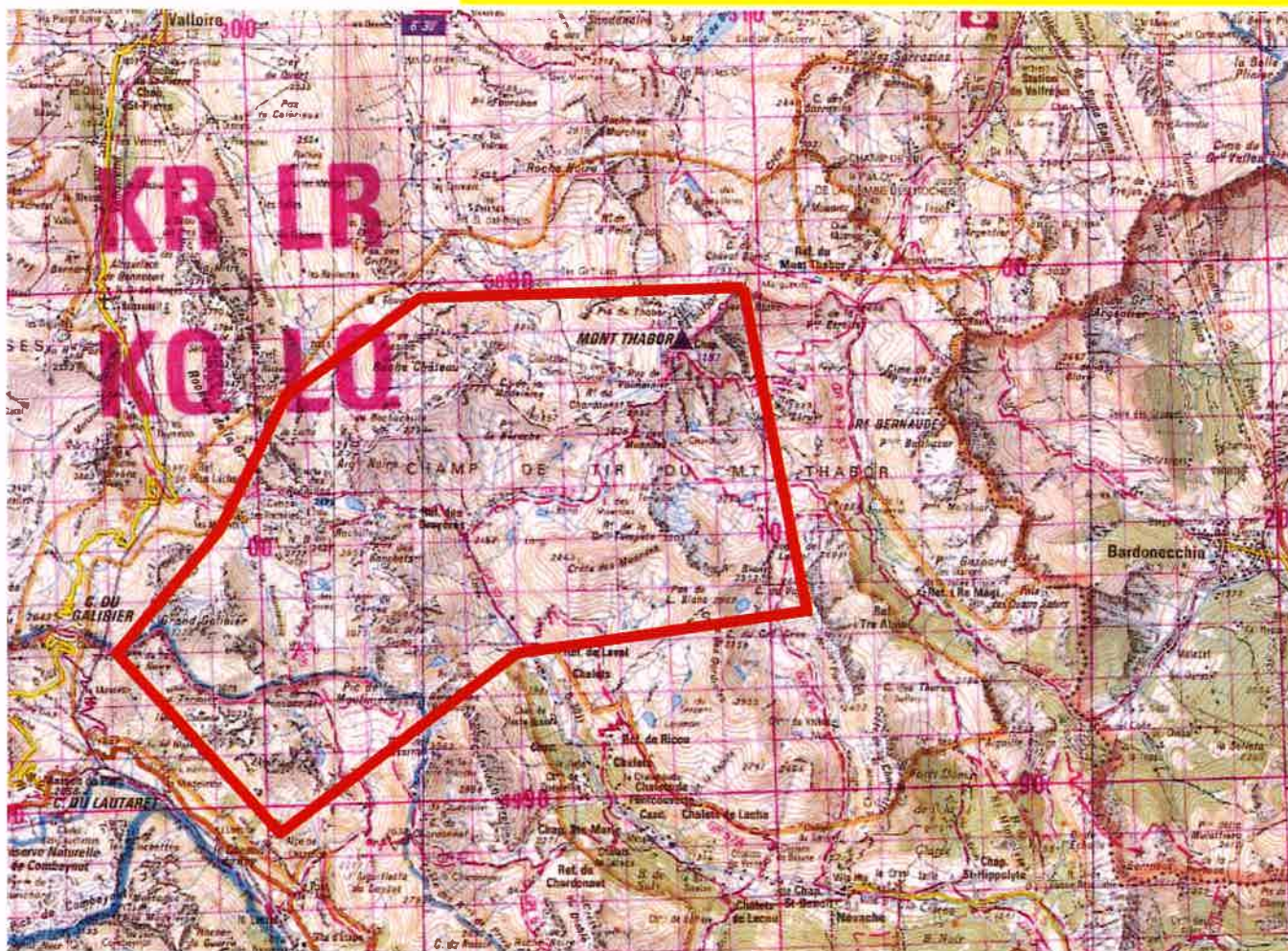
**"ROCHILLES MONT-THABOR"**

Limiti dell'area vietata ai civili:

Pointe de la Tête Noire, Mont Touvet, Le Cheval Blanc, Pic du Lac Blanc, Roche Robert.

Limiti dell'area vietata 

Per ulteriori informazioni chiamare al : **06.73.90.50.33/06.75.41.62.82 SOCCORSO**



**Le richieste di risarcimento danni dovranno essere indirizzate appena possibile allo il municipio del comune in questione.**

**In caso di scoperta di un proiettile inesploso :**

- NON TOCCARE
- DELIMITARE LA ZONA PERICOLOSA
- AVVERTIRE LA STAZIONE DELLA GENDARMERIE LA PIU VICINA